



Par l'Art et la Nature, Transformons
ensemble nos consciences
pour le Futur !

Assemblée Générale du 18 juin 2023
Rapport Financier 2022

Bénévoles et Adhérents

- Bénévoles :
 - ✓ 44 personnes dont 2 résidents permanent.es (69 en 2021 et 4 résidents permanent.es)
 - ✓ 340 jours dont 114 jours de travaux (215 en 2021)
 - ✓ 3583 heures de bénévolat (4391h en 2021) dont 2481h de travaux (3073h en 2021) qui représentent :
 - ❖ 54929 € au taux horaire du Smic chargé (63800 € en 2021)
 - ❖ 124050 € au taux moyen horaire d'une entreprise de bâtiment (153650 € en 2021)(Base 2481 heures de travaux - Taux horaire entreprise 50€ transmis par notre Architecte - TVA 10% en rénovation)
- 22 Adhésions (44 en 2021)

Site Internet de la Chouette

En 2022

Statistics - domainedelachouette.org

Sélection de la période (fuseau horaire UTC+2) Sélection du domaine

1 janv. 2022 - 31 déc. 2022

www.domainedelachouette.c



155764

Pages vues



41339

Pages en erreur



83395

Nombre de sessions

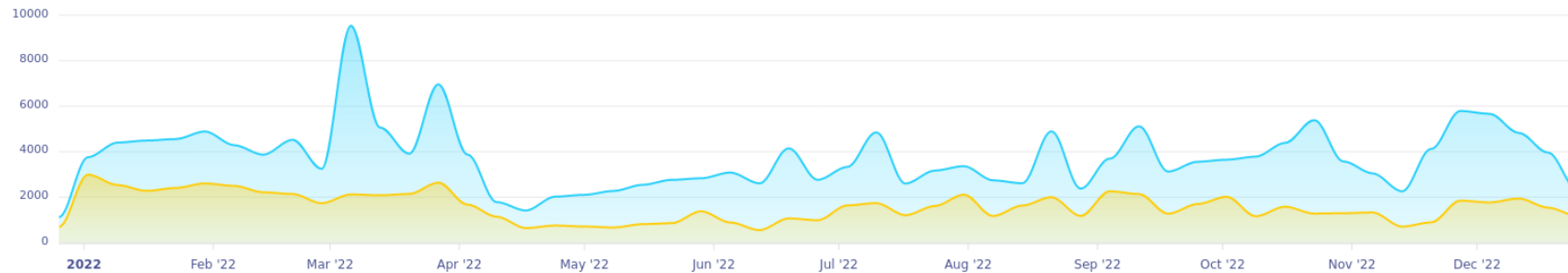


2min 8sec

Temps moyen d'une session

Evolution du trafic

● Pages vues et en erreur ● Nombre de sessions



En 2021

www.domainedelachouette.org



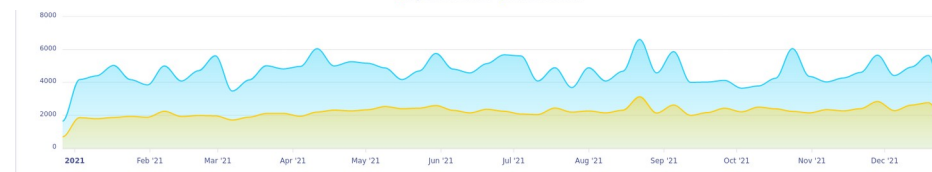
215573
Pages vues



29793
Pages en erreur

Evolution du trafic

● Pages vues et en erreur ● Nombre de sessions



245366

Pages vues et en erreur



116399

Nombre de sessions



5min 39sec

Temps moyen d'une session

The Facebook logo, consisting of the word "facebook" in white lowercase letters on a dark blue rectangular background.

de juin 2022
à juin 2023

Groupe de la Chouette passé en privé à compter de décembre 2020

- 1173 membres actifs (1085 en 2021)
- 285 publications (403 en 2021)
- 280 commentaires (509 en 2021)
- 2907 réactions 👍❤️😄😱 (5756 en 2021)

Création de la Page de la Chouette janvier 2021

- 892 abonnés (465 en 2021)
- 4479 interactions avec les publications sur 28j (2021 en 2021)
- 11034 couverture des publications sur 28j

facebook®

de juin 2022
à juin 2023

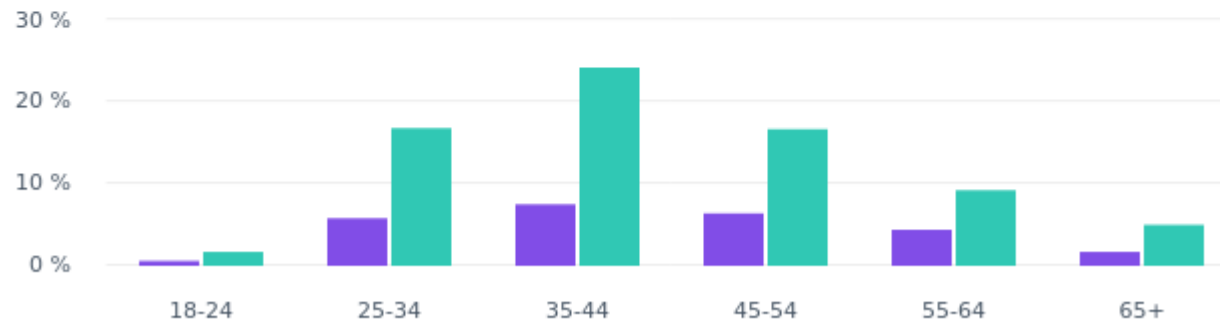
Page de la Chouette

Audience

[Créer une publication](#)

Âge et genre

■ Hommes 26.40%
■ Femmes 73.60%



Les réseaux dont nous sommes adhérents

Impliqué dans
le réseau **oasis** 
colibris faire sa part

1^{er} réseau social
d'entraide pour des
maisons écologiques



connecter les passionnés d'éco-construction



Nos partenaires



Ecole Montessori du village
Enfants 3 - 10ans



Maître d'Œuvre

« Instaurer une relation de
Confiance et faire de vos
projets un CO-ception »



ApiLibre

Rucher écologique et
pédagogique



UNION EUROPÉENNE
Fonds Social Européen



L'Europe s'invente chez nous



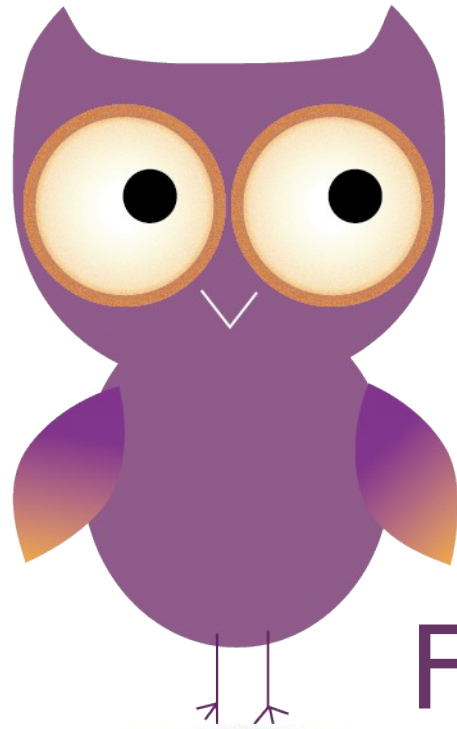
Coopérative financière qui offre des solutions
d'épargne et de crédit orientées vers des projets ayant
une utilité sociale, écologique et/ou culturelle



**CAISSE
D'ÉPARGNE**
Grand Est Europe



Boersch
Klingenthal - Saint Léonard



Rapport

Financier 2022



ASSOCIATION LA CHOUETTE COMPTES DE RESULTATS							
Charges Directes				Produits Directs			
désignation	2022	2021	2020	désignation	2022	2021	2020
601 prestations de services	1657,58	1315,52	586,95	701 dons	15732,90	6082,33	5123
602 achats matière et fournitures	90,82	154,21	17,81	702 stage	0,00	0,00	0
603 autres fournitures	2692,83	2564,57	7167,2	703 spectacles-événements	8982,61	3335,46	3205
604 fournitures repas bénévoles	6713,86	6791,40	3950,21	704 divers	1913,01	6348,78	5652,1
606 énergie, chauffage	4564,80	1500,00		705 vente miel	3747,50	3461,10	4730,5
610 locations	0,00	0,00		74 subventions	7000,00	14685,00	15865
615 entretien et réparations	0,00	71,89	99,95	75 cotisations	234,00	2972,50	762
616 assurances	572,77	1179,16	693,38	76 intérêts	24,37	1,02	
617 documentation	1133,00	1187,30	1409,4				
618 formation des bénévoles	0,00	260,00	143				
619 divers	310,96	2549,00	1713,2				
620 honoraires et personnel extérieur	3840,00	0,00	840				
621 déplacements, missions des extérieurs	1325,94	1081,80	240,6				
623 publicité	306,84	481,71	440,26				
625 frais de déplacements bénévoles	1292,03	131,53	81,5				
626 frais postaux	410,06	357,66	305,07				
627 frais financiers/bancaires	8,80	12510,01	0				
631 taxes sur salaires	0,00	0,00	0				
635 taxes foncières	0,00	0,00	8469,57				
640 rémunérations du personnel	0,00	4323,50	0				
641 indemnités	0,00	0,00	2835				
645 URSSAF	1615,00	3130,00	0				
646 mutuelles	0,00	677,81	656,82				
647 autres charges sociales	1838,14	303,05	83,69				
65 autres charges(sacem)	1390,38	412,49					
Total Dépenses	29763,81	40982,61	29733,61	Total Recettes	37634,39	36886,19	35337,6
Résultat comptable	7870,58	-4096,42	5603,99				

CONTRIBUTIONS VOLONTAIRES				
86 emploi des contributions volontaires			87 contributions volontaires	
travaux d'aménagement et organisation du festival	49553	65470	59600	3583 HEURES VALORISEES A 13,83 €
				49553

Le déficit en 2021 correspond au solde des charges salariales, de notre Coordinateur du projet, payées en début d'année 2021. Contrat pour lequel l'association a été subventionné par la région Grand Est (Cf. AG 2020).

ASSOCIATION LA CHOUETTE BILAN 2022							
Evolution de l'Actif			Evolution du Passif				
comptes	2022	2021	2020	désignation	2021	2021	2020
CA CC	1 449,87	1 224,64	7 337,14	Report à nouveau	2447,89	6544,31	940,32
CA Liv Bleu	1 225,39	1 101,02		Résultat de l'exercice	7870,58	-4096,42	5603,99
	143,21						
Caisse espèces		122,23	388,35				
Disponibilités	2818,47	2447,89	7725,49	Capitaux Propres	10318,47	2447,89	6544,31
APPORT EN CC	17500	0	894,75	Dettes emprunt	10000,00	0,00	2075,93
Total ACTIF	20 318,47	2 447,89	7 725,49	Total Passif	20 318,47	2 447,89	8 620,24

0,00

Nous avons ouvert en 2021 un livret d'épargne afin d'y cantonner le don de 1000€ fait par Les Jardins de Gaïa afin de participer au financement des achats de matériels pour notre salle de spectacle.

En août 2021, l'association a acquis 5 parts de la SCI Domaine de la Chouette !:)

ASSOCIATION LA CHOUETTE budget prévisionnel					
Charges Directes			Produits Directs		
désignation	2023	2022	désignation	2023	2022
601 prestations de services	3000	1657,58	701 dons	10000	15732,90
602 achats matière et fournitures	200	90,82	702 stage		0,00
603 autres fournitures	3000	2692,83	703 spectacles-évènements	12500	8982,61
604 fournitures repas bénévoles	7000	6713,86	704 divers	2500	1913,01
606 énergie, chauffage	5000	4564,80	705 vente miel	2000	3747,50
610 locations		0,00	74 subventions	2000	7000,00
615 entretien et réparations		0,00	75 cotisations	740	234,00
616 assurances	580	572,77	76 intérêts	30	24,37
617 documentation	1100	1133,00			
618 formation des bénévoles		0,00			
619 divers	300	310,96			
620 honoraires et personnel extérieur	2000	3840,00			
621 déplacements, missions des extérieurs	2190	1325,94			
623 publicité	400	306,84			
625 frais de déplacements bénévoles	1300	1292,03			
626 frais postaux	400	410,06			
627 frais financiers/bancaires		8,80			
631 taxes sur salaires		0,00			
635 taxes foncières		0,00			
640 rémunérations du personnel		0,00			
641 indemnités		0,00			
645 URSSAF	900	1615,00			
646 mutuelles		0,00			
647 autres charges sociales	1000	1838,14			
65 autres charges(sacem)	1400	1390,38			
Total Dépenses	29770	29763,81	Total Recettes	29770	37634,39
Résultat comptable	0	7870,58			

CONTRIBUTIONS VOLONTAIRES	
86 emploi des contributions volontaires	87 contributions volontaires

Perspectives 2023

- ▶ Atelier : Ouverture / choix stratégiques
- ▶ Travaux au RDC de l'Atelier
- ▶ Présentation du 3ème festival Sol'Art à la Chouette
- ▶ La situation de l'association avec la SCI
- ▶ Dons et Mécénat

Atelier : Rez de jardin

Salle d'activité 160m2

L'association a rempli son objectif, celui de finir les salles d'activités pour octobre 2022 ! Ce 1^{er} pas a permis à l'association de contribuer au paiement des échéances de prêts de la SCI Domaine de la Chouette.



Salle d'activité 80m2



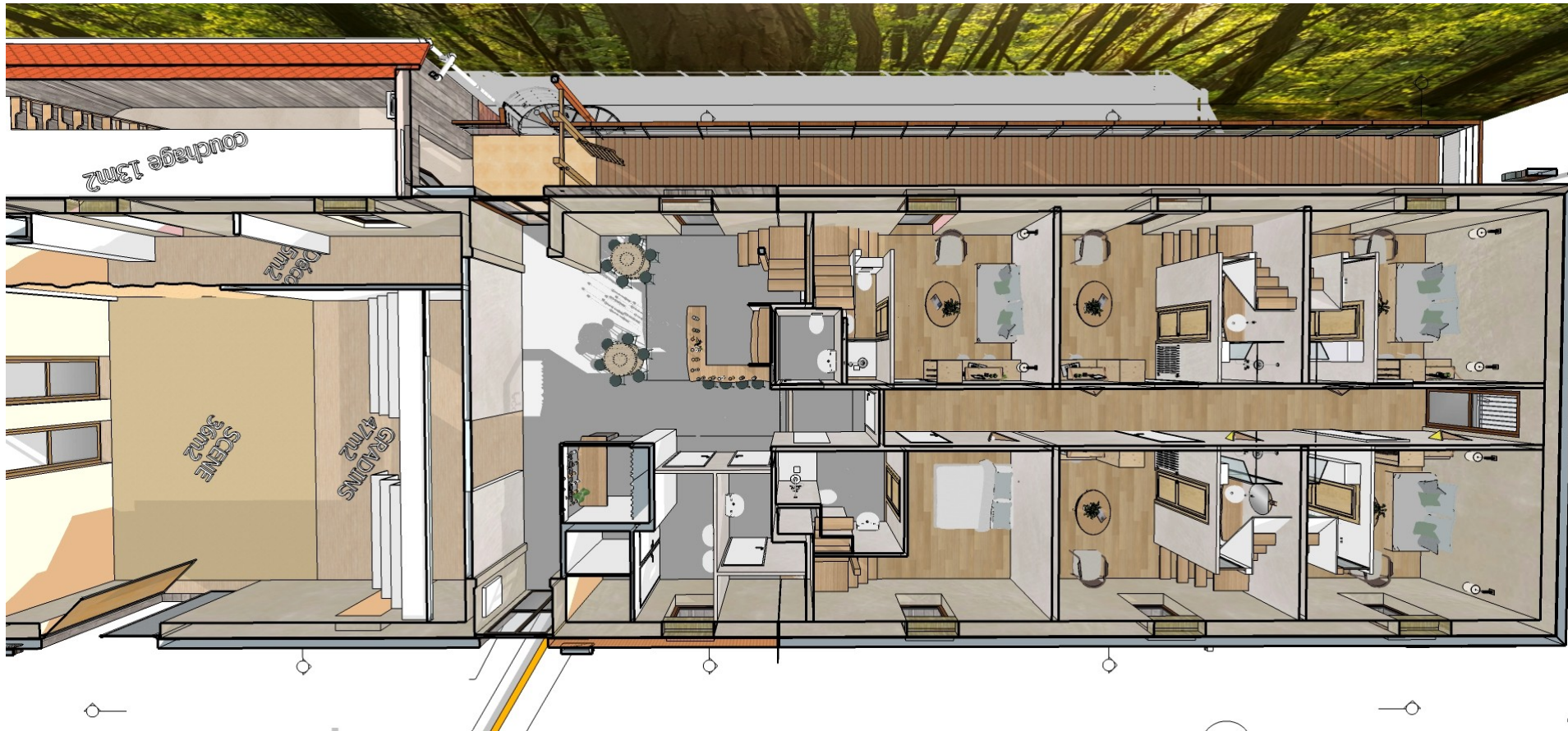
Les sanitaires

Ils ont été réalisés en quasi-totalité avec des matériaux de récupération.

Atelier RDC

L'association a poursuivi en 2022 sa contribution à la modification des espaces dans les chambres afin d'y accueillir des sanitaires individuels. 3 sanitaires sur 6 sont déjà réalisés. Une action particulière « booster » est lancée à compter de cette AGO pour concentrer nos efforts de travaux sur les chambres cet été.

Nous aimerions pouvoir louer les chambres à compter de octobre/novembre 2023 et compléter ainsi l'offre de l'association en matière d'accueil de groupes.



Poursuite des travaux RDC de l'Atelier



<- Étape 1

Étape 2 ->



Tous l'été !



<- Étape 3

Étape 4 ->



Objectif, finir nos 6 chambres :)

3ème édition
Du Festival

Sol'Art

L'Affiche

FESTIVAL SOL'ART

1. 2. 3 SEPTEMBRE 2023



L'Envol

EXPO
MUSIQUE
THEATRE
DANSE
CHANT
CONTE



DOMAINE DE LA CHOUETTE
BOERSCH-KLINGENTHAL (67)

+ D'INFOS : WWW.DOMAINEDELACHOUETTE.ORG



3ème édition Du Festival

Sol'Art

Le programme

PROGRAMME

- VENDREDI 01 SEPTEMBRE -

- 16h Ouverture du parc et des expositions
- 18h Mot d'accueil et concert CHOUETTE MUSIQUE / Grande Scène
- 19h30 Toucher à la lign(é)e COLLECTIF MOIRES / Danse • Grande Scène
- 21h L'Envolée des Fées-dragons Cie KOULT'HOURLA / Grande Scène

- SAMEDI 02 SEPTEMBRE -

- 14h Ouverture du parc et des expositions
- 15h Vivre l'Envol DOROTHEE VINCENT - Rêves en Harmonie / Scène participative • Clairière
- 16h Le p'tiot Raipotot Collectif ACIDE GRENADE & Thé conteuse / Conte • Alcôve
- 16h Cercle de chants sacrés I. LOSSEVA & C. PRILLARD / Chant • Grande salle
- 17h Les deux ailes S. OTT / Danse sacrée • Grande Scène
- 18h NEBBIU / Rap • Grande Scène
- 19h30 Nous nous envolerons des branches de la nuit THEATRE DES DEUX SOURCES / Récital poétique • Grande Scène
- 21h Dites-moi ce qui vous vient Cie REVIENS POUR DISCUTER / Théâtre • Grande Scène

- DIMANCHE 03 SEPTEMBRE -

- 10h Ouverture du parc et des expositions
- 11h La luciole et la chenille LORENE MASSON / Théâtre pluridisciplinaire Jeune public (>6 ans) • Grande Scène
- 11h30 L'oiseau de pluie D. WALTER, B. DESMARES, H. RIGOLLET / Conte Jeune public + atelier participatif (>10 ans) • Grande Salle
- 15h ETHR / Sieste musicale • Clairière
- 16h Atelier de danse bioharmonique FRANCINE GARTNER • Grande salle
- 16h Contes en vol J.P. RAGASSE / Contes traditionnels • Alcôve
- 17h30 L'ÂME DE FOND / Spectacle poétique • Grande Scène
- 19h30 Voyage en turbavion suprascénique LA CIE TEMPORAIRE / Cirque • Grande scène
- 21h Concert final ASSOCIATION BALLADE & POPYROS'N • Grande Scène

La situation entre l'association et la SCI

- ▶ Les associés sortants ont mis en vente le Domaine à 1850K€ le 11 mai dernier
- ▶ L'appel « objectif 80 » ayant pour but de participer au rachat des parts des sortants a permis de collecter en 15j, du 15 avril au 1^{er} mai, des promesses de prêts/placements pour 118K€
- ▶ L'association poursuit ses activités et continue de chercher des solutions
- ▶ Maintenir nos activités sur le Domaine, qui a été acquis pour son projet, est essentiel
- ▶ La montée en puissance de nos locations et activités depuis décembre 2022, démontre que notre utopie, notre rêve s'est incarné et est bien réel aujourd'hui

Dons et Mécénat

L'association la Chouette est reconnue d'intérêt général, elle délivre à ce titre des reçus fiscaux

66% de réduction d'impôts pour un particulier
40 à 60% pour une entreprise

- ▶ Don en nature de matériels de jardinage, bricolage, menuiserie, ...
- ▶ Dons financiers
- ▶ Mécénat financier, en nature et de compétence

Nous vous remercions
pour votre attention

