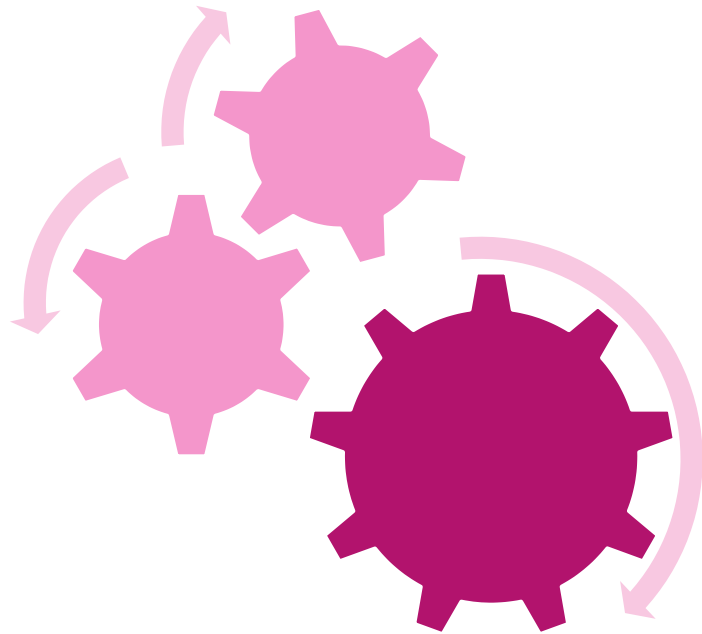


La Chouette, un écosystème...un monde en construction 🏝️



Porte
l'essence du
projet
Art & Nature
Travaux
participatifs
Résidences
d'artistes

Association
La Chouette

Société
Coopérative
d'Intérêt
Collectif

Gouvernance
sociocratique

SCI Domaine
de la Chouette

Le Domaine de la
Chouette
Propriétaire du lieux
mis en location à la SCIC

Accueil, hébergement
et restauration pour des
groupes
Locations
Programmation art
vivant
Assure l'exploitation
économique du
Domaine de la Chouette

Les cercles de travail au sein de l'Association

- ▶ Cercle Art
- ▶ Cercle Nature
- ▶ Cercle Travaux (intérieurs & extérieurs)
- ▶ Cercle Finances
- ▶ Cercle Location
- ▶ Cercle Formation
- ▶ Cercle Chouette Méditation
- ▶ Comité Cœur
- ▶ Cercle Créa'Com et Créa'Lien

Cercle Art

- ▶ Inspirés par notre idéal de Beauté : nous sommes en quête de la splendeur du Vrai, du lien à la grande œuvre d'Art qu'est la Nature, en acceptation de la transcendance que l'Art du beau nécessite pour honorer le Vivant !
 - ▶ Résidences d'artistes : accueil de Compagnies, favoriser la création et la diffusion des créations originales et inspirantes
 - ▶ Programmation arts vivants : recherche de Compagnies à diffuser et les accueillir
 - ▶ Événements artistiques : créer des rencontres artistiques, collaborer avec des lieux partenaires, scène d'été,...
- ▶ Créer une charte et un contrat de collaboration
- ▶ Finir la présentation de notre ligne artistique et faire un résumé pour le site
- ▶ Penser l'aménagement de la salle de spectacle, loge avec le cercle travaux intérieurs
- ▶ Penser l'aménagement de la scène d'été (sol, décor, lumières, gradins...)
- ▶ Organiser la logistique des événements artistiques en collaboration avec le cercle Créa'Com.

Cercle Art

- ▶ Nous recherchons des membres souhaitant s'impliquer dans le travail du cercle Art avec des compétences comme
 - ▶ Techniques lumières et sons
 - ▶ Scénographie
 - ▶ Programmation/diffusion
 - ▶ Évènementiels

- ▶ Avec des appétences
 - ▶ Artistes du Beau ou Amateurs d'Art
 - ▶ Bénévoles lors des événements (bar, gourmandises, billetterie, accueil...)

Cercle Nature

- ▶ Définir les activités en lien avec la nature, qui pourront être proposées dans le cadre de l'exploitation de l'activité du domaine de la Chouette.
- ▶ Organisation des espaces : apiculture, jardin sensoriel, sentier pieds nus, jardin médicinal, permaculture en partenariat avec le cercle travaux extérieurs et d'activités autour de ces thématiques.
- ▶ Proposer des activités autres en relation avec le domaine : stage découverte nature, randonnées...
- ▶ Clarifier la politique de fonctionnement de l'exploitation
- ▶ Différenciation entre activités gérées / proposées en interne par salariés / bénévoles de l'association et les activités où un intervenant extérieur peut être nécessaire
- ▶ Lister les propositions d'animations ou d'ateliers Nature et définir les objectifs visés
- ▶ Organiser les animations et définir des référents
- ▶ Définir un calendrier des activités

Cercle Nature

- ▶ Nous recherchons des membres souhaitant s'impliquer dans le travail du cercle Nature :
 - ▶ Idées innovantes
 - ▶ Compétences organisationnelles
 - ▶ Connaissances sur les activités natures
 - ▶ etc...
- ▶ ou des contacts
 - ▶ autres associations pouvant apporter leur concours
 - ▶ réseau de contacts ...

Cercle Travaux extérieurs

- ▶ Définir et gérer les travaux liés aux aménagements extérieurs du domaine de « La Chouette »
- ▶ Prendre soin de la nature de manière écologique - préserver ses forces
- ▶ Permettre l'expansion de la biodiversité
- ▶ Préserver les énergies de la nature - veiller à l'harmonie des éléments du parc
- ▶ Gestion des 4 éléments
- ▶ Soutien à la mise en place de la permaculture
- ▶ Connaissance du calendrier lunaire de la biodynamie

Cercle Travaux extérieurs

- ▶ Nous recherchons des membres souhaitant s'impliquer dans le travail du cercle travaux extérieurs avec des compétences comme
 - ▶ Réflexion
 - ▶ Compétence ou connaissance en arboriculture
 - ▶ compétences en jardinerie et aménagement paysager
 - ▶ connaissances des plantes médicinales
 - ▶ connaissances globales des plantes et leurs bienfaits
- ▶ ou en soutien du cercle (actifs dans les actions menées)
 - ▶ compétences en bricolage
 - ▶ ayant des affinités avec le travail à l'extérieur
 - ▶ de l'appétence pour le grand air
 - ▶ réseau de contacts susceptibles de s'intéresser au projet.
 - ▶ etc...

Cercle Travaux intérieurs

- ▶ Définir, organiser et planifier les travaux participatifs liés :
 - ▶ A la 1^{ère} phase, avec la préparation de l'Atelier et du Manoir pour les débarrasser du superflu et matériaux obsolètes avant d'entrer dans la 2^{ème} phase ...
 - ▶ A la 2^{ème} phase, avec la mise en beauté et les aménagements intérieurs des bâtiments en coordination avec le Maître d'œuvre qui traite les appels d'offres et suivis de chantier des entreprises intervenant sur les 2 bâtiments.
- ▶ Mener les réflexions avec le cabinet d'architecte d'intérieur et DPLG
- ▶ Tenir compte, dans les aménagements proposés, de l'étude Géobiologique réalisée par BioSphère Habitat.
- ▶ Suivre la mission du Maître d'œuvre et valider les entreprises sélectionnées par appel d'offre par ce dernier, avec une priorité pour les entreprises locales et respectueuses de l'environnement dans leur fonctionnement et les matériaux proposés.

Cercle Travaux intérieurs

- ▶ Nous recherchons des membres souhaitant s'impliquer dans le travail du cercle travaux intérieurs avec des compétences comme :
 - ▶ Bonne expérience ou appétence particulière pour le bricolage,
 - ▶ Compétences professionnelles particulières : électricien, plombier/chauffagiste, menuisier/charpentier, maçon, plaquiste, couvreur, ...
 - ▶ Bonne volonté et recherche d'épanouissement en groupe,
 - ▶ Réseau de contacts susceptibles de s'intéresser au projet.

Cercle Finances

- ▶ Définir les activités nécessaires pour garantir le financement des divers constituants de « La Chouette » : l'association, la S.C.I. et la S.C.I.C. et permettre leur bon fonctionnement
- ▶ Définir et mettre en œuvre les différentes actions nécessaires pour trouver des financements divers :
 - ▶ Recherche de nouveaux acquéreurs pour la S.C.I.
 - ▶ Recherche de prêts avec des modalités acceptables pour la S.C.I. et la S.C.I.C.
 - ▶ Recherche de mécénats dans le domaine du Bâtiments, de l'hôtellerie/restauration, de l'ameublement et du maraîchage
 - ▶ Recherche de subventions pour le fonctionnement de l'association et de la S.C.I.C.
- ▶ Recherche de bénévoles et de partenaires : montage de dossiers de subventions, comptabilité, recherche d'acquéreurs
- ▶ Et des contacts : Banque, entreprises, collectivités locales, régionales et plus ..., autres associations pouvant apporter leur concours , réseau de contacts susceptibles de s'intéresser au projet.

Cercle Finances

- ▶ Nous recherchons des membres souhaitant s'impliquer dans le travail du cercle finances avec des compétences comme
 - ▶ montage de dossiers de subventions
 - ▶ comptabilité
 - ▶ recherche d'acquéreurs
 - ▶ etc...
- ▶ ou des contacts
 - ▶ banque
 - ▶ entreprises
 - ▶ collectivités locales, régionale et plus
 - ▶ autres associations pouvant apporter leur concours
 - ▶ réseau de contacts susceptibles de s'intéresser au projet.
 - ▶ etc...

Cercle Location

- ▶ Définir les modalités de location des infrastructures du domaine.
- ▶ Proposer des formules d'accueil, l'intégration aux déplacements inter lieux, à l'habitabilité, à l'organisation modale (entre possible et nécessaire) :
- ▶ Hébergement collectif au 1^{er} étage du manoir
- ▶ Chambres dans l'atelier avec accès coursive et vue sur le parc
- ▶ Chambres dans l'atelier avec vue sur le parking
- ▶ Hébergements insolites (cabanes ...)
- ▶ En proposant une restauration (possibilités vegan, végétarienne, sans gluten etc..) en formule pension complète, ainsi que la location des salles d'activités.

Cercle Location

- ▶ Nous recherchons des membres souhaitant s'impliquer dans le travail du cercle location :
 - ▶ Compétences en gestion hôtelière
 - ▶ Compétences en marketing
 - ▶ Idées innovantes
- ▶ ou des contacts
 - ▶ collectivités locales, régionales, autres associations ...
 - ▶ réseau de contacts susceptibles de promouvoir le concept
 - ▶ etc...

Cercle Formation

La raison d'être de ce cercle - ses missions :

- ▶ Détecter les talents
- ▶ Orchestrer la formation des bénévoles : identification et organisation + suivi, parcours
- ▶ Organiser la formation des salariés
- ▶ Identifier les compétences nécessaires et incontournables : webmaster, compétences juridiques,...
- ▶ Planifier - rétro planning

Cercle Chouette Méditation

- ▶ Inspirés par notre Idéal : « Harmoniser pour Rayonner », nous souhaitons tisser un lien à l'étoile du berger (Planète Vénus) qui brille dans le ciel du futur et qui attire à elle tous les amoureux de l'Art, de la Beauté, de la Nature et de la Fraternité.
- ▶ *Nourrir l'Essence et la grandeur du projet de la Chouette afin qu'il rayonne dans le monde
- ▶ *S'entraider à transformer ensemble nos consciences pour tisser de la confiance entre nous et faire grandir l'espérance en la juste réalisation du projet (par la méditation, le travail sur soi, la sincérité et la bienveillance qui veille au Bien)
- ▶ *Cultiver le sens du sacré et s'engager à apporter cet état d'être dans chaque cercle ou rencontre (par des jeux, la création d'une charte éthique et spirituelle,...)

Cercle Chouette Méditation

Des méditants qui aiment relier le Ciel et la Terre et qui même loin peuvent participer aux rendez-vous avec la Lune

- ▶ Des méditants qui aiment développer une vision au-delà des apparences pour transformer le mal en bien
- ▶ Des méditants qui aiment œuvrer à plusieurs parce qu'à plusieurs, on est plus forts !

Cercle Créa'com et Créa'lien

- ▶ Notre souhait est de participer à transformer les consciences concernant la Communication pour qu'elle véhicule des valeurs humaines de confiance, respecte notre liberté et crée du Lien sincère et fort. La télécommunication sert la diffusion de l'information tandis que la communication sert l'expression de nos valeurs entre êtres humains.
- ▶ Informer le plus grand nombre de gens de nos initiatives créatrices (Site, Newsletter, FB, Médias radio et journaux, Sites culturels...) et ouvrir les réseaux pour rassembler du monde.
- ▶ Faire circuler les nouvelles en interne, pour que chacun soit au courant de ce qui se passe
- ▶ Créer des liens créatifs pour favoriser de vraies rencontres !
- ▶ Soutenir les cercles qui impulsent des événements pour la diffusion et la logistique.

Cercle Créa'com et Créa'lien

- ▶ Nous recherchons des membres souhaitant s'impliquer dans le travail du cercle COMMUNICATION avec des compétences de
 - ▶ WebMaster
 - ▶ Infographiste - charte graphique
 - ▶ Chargée de Communication