



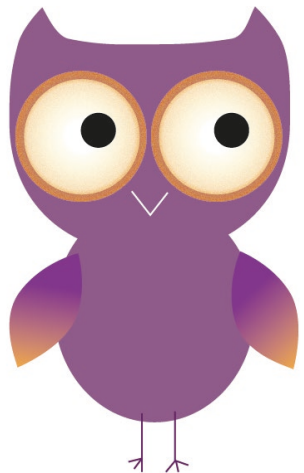
*Transformer ensemble les consciences
Par l'Art et la Nature !*

Le Domaine de la Chouette





Vue sur la « Vallée des lames » Klingenthal



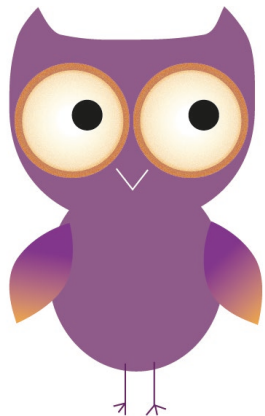
Nous souhaitons créer des liens au niveau local avec la vie culturelle et associative de Boersch et ses environs : Musée de la manufacture d'armes blanches, un jardin philosophe, Musée Spindler, ...

Le Domaine de la Chouette



- ▶ *Le Manoir de 600m²*
- ▶ *L'Atelier de 900m²*
- ▶ *Le parc sur 1Ha3*
- ▶ *Le verger*





Le Domaine de la Chouette

Pourquoi ?

- ▶ Participer à la renaissance de l'Art et à la création du nouveau Monde,
- ▶ Embellir, guérir et nourrir le corps, l'âme et l'esprit de l'être humain.

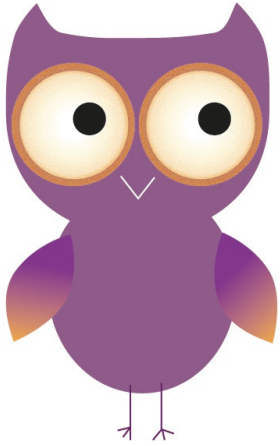
Pour qui ?

- ▶ Enfants et Adolescents,
- ▶ Adultes et Jeunes Adultes.

Comment ?

- ▶ Accompagner et favoriser la création et programmation artistique,
- ▶ Dans une relation authentique avec la Nature,
- ▶ Être dans une démarche collaborative et participative,
- ▶ Développer des liens au niveau local : Insertion, éducation et formation.

Le Manoir de la Chouette



- ▶ 3 Salles de restauration avec 70 couverts,
- ▶ 24 couchages à l'étage,
- ▶ Un jardin d'hiver, sauna et salle de sport.





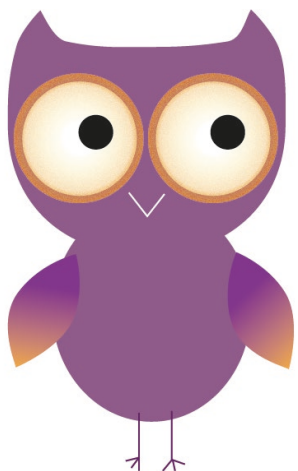
L'Atelier aujourd'hui



L'Atelier demain

- ▶ *Une salle de spectacle,*
- ▶ *Un espace Accueil et Bar Bio,*
- ▶ *1 studio pour les artistes,*
- ▶ *7 chambres avec mezzanine et terrasse côté jardin, 35 couchages,*
- ▶ *Accueil de stages, formations et séminaires : 2 salles d'activités en rez de jardin (120 m², 50m²).*

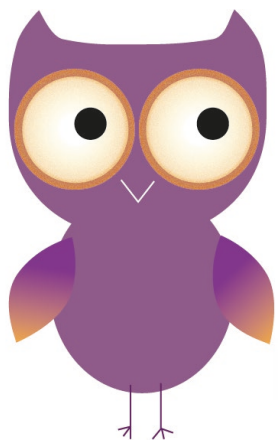




L'Atelier demain côté rue

- ▶ *Accueil des spectateurs,*
- ▶ *20 places de parking.*

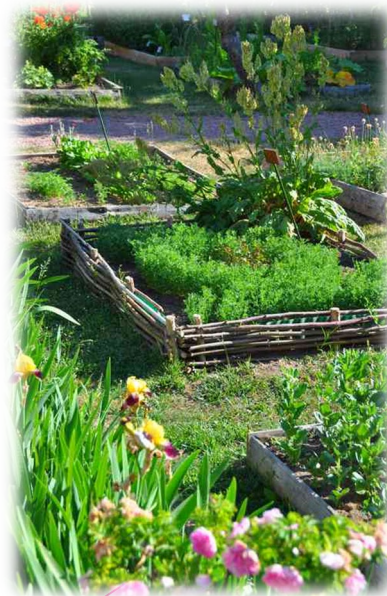




Le parc de la Chouette



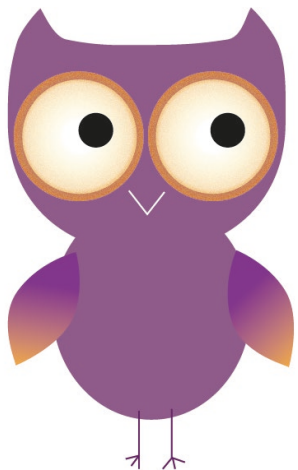
- ▶ 5 Cabanes dans les arbres 10 couchages,
- ▶ Maraichage en permaculture Bio,
- ▶ Rucher et Musée de l'Abeille,
- ▶ Jardin médiéval d'Hildegarde, plantes médicinales et mellifères,
- ▶ Verger.



Activités Artistiques de la Chouette

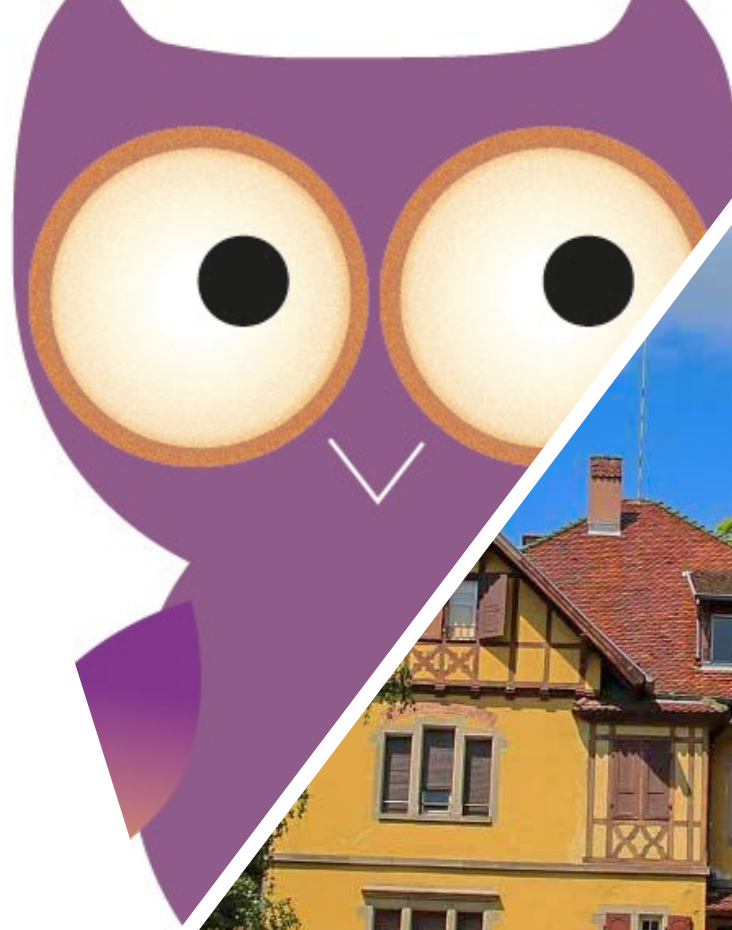


- ▶ Spectacles à l'Atelier toute l'année,
- ▶ Spectacles et Festival d'été en plein air,
- ▶ Résidence d'Artistes.



Activités au Manoir

- ▶ *Escape Game,*
- ▶ *Jeux de rôle,*
- ▶ *Visites des marqueteries de Charles Spindler,*
- ▶ *Espace bien-être : Sauna, Salle de sport et Massage,*
- ▶ *Espace Créatif.*



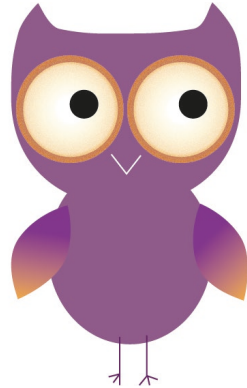
Les partenaires de la Chouette

Cie CHOREAME

Ecole de théâtre et de danse poétique

Api' Libre

Rucher écologique et pédagogique



Ecole Montessori

« Les Abeilles » Enfants 3 - 10ans

Rythme et Danse

Ateliers de Danse Malkovsky

Evi'dence

Médiation animale - réinsertion

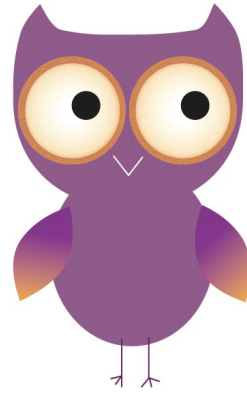
Intuiteurs sans Frontières

*Communication intuitive auprès d'enfants
autistes et non-verbaux*

Unia Créa-Cœur en Action

Jeux de rôle et Escape Game

Soutenir l'émergence du projet



Devenir acquéreur du Domaine de la Chouette



Devenir mécène d'entreprise ou donateur



Devenir Bénévole

Financement du Projet



Phase 1 : Acquisition le 25 janvier 2019 pour 748 800 €

- ▶ 5 acquéreurs pour 349 900 €
- ▶ Total Acquéreurs 349 900 €
- ▶ 6 prêteurs amis de La Chouette pour 156 000 €
- ▶ 1 prêteur acquéreur pour 242 900 €
- ▶ Total Prêteurs 398 900 €



Phase 2 : Nous recherchons 450 000 € pour fin juin 2019

- ▶ Remboursement du prêteur acquéreur pour 200 000 €
- ▶ Financement tranche A des travaux 250 000 €



Phase 3 : Nous recherchons 650 000 € pour le 25 janvier 2020

- ▶ Remboursement du prêteur acquéreur pour 42 900 €
- ▶ Remboursement des prêteurs amis de La Chouette pour 156 000 € + 8 000€ d'intérêts
- ▶ Financement tranche B des travaux 200 000 €
- ▶ Financement aménagements et matériels 243 100 €

Devenir Acquéreur ou Donateur



Acquéreurs pour 856 900 €

- ▶ Remboursement prêteur acquéreur 242 900 €
- ▶ Remboursement prêteur amis de La Chouette 164 000 €
- ▶ Financement tranche A travaux 250 000 €
- ▶ Financement tranche B des travaux 200 000 €

Rendement 1% l'an pendant la durée d'amortissement du foncier



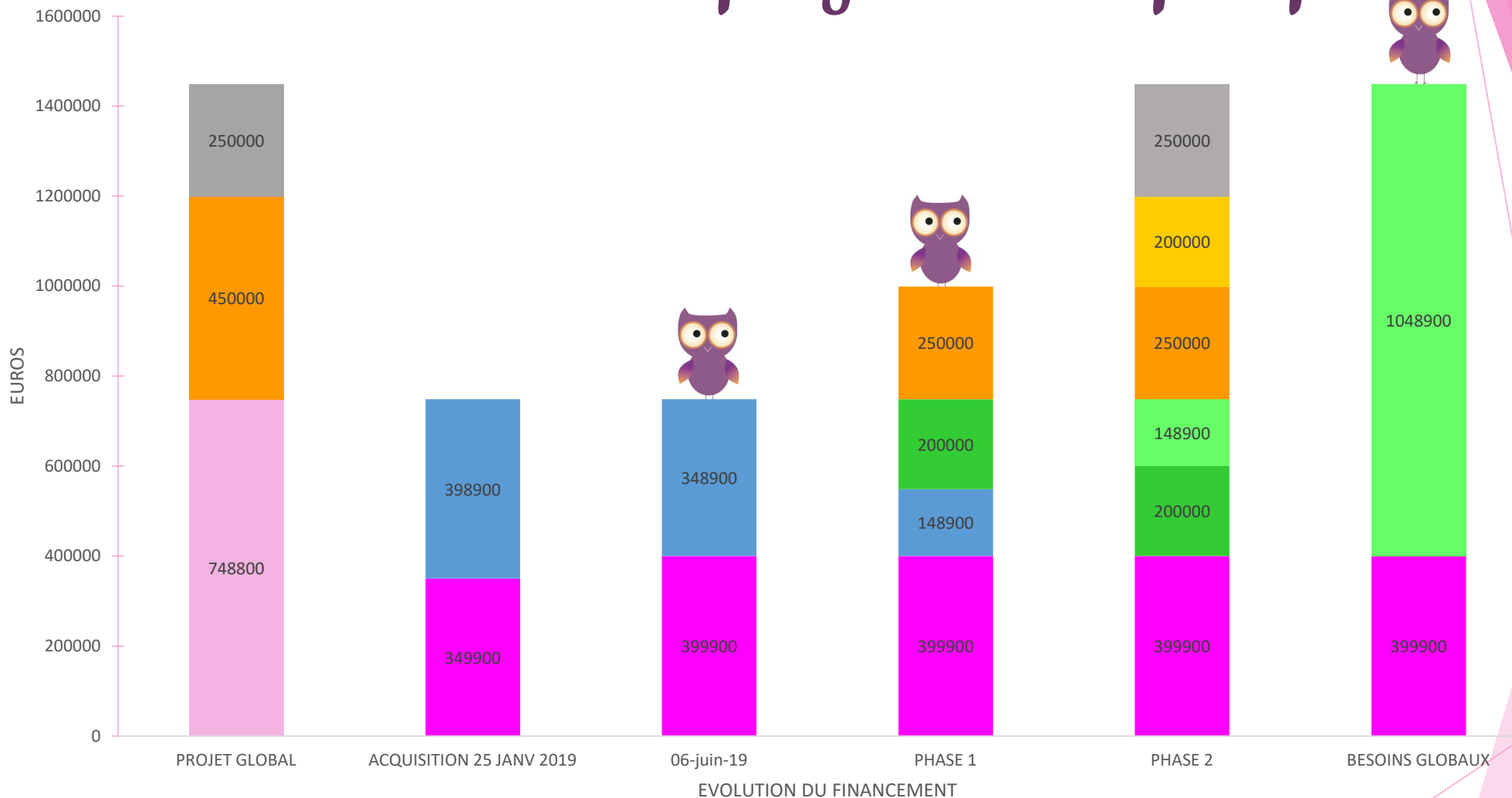
Mécénat d'entreprises et Donateurs 243 100 €

- ▶ Financement aménagements et matériels 243 100 €
 - ▶ Réduction d'impôt
 - ▶ Particuliers
 - ▶ 66% de la somme versée (dans la limite de 20% du revenu imposable)
 - ▶ Entreprises
 - ▶ 60% du montant du don (dans la limite de 5% du chiffre d'affaire annuel HT)



Montant total 1 100 000 €

Financement du projet - Graphique



ACQUISITION

TRAVAUX

AMENAGEMENTS

ACQUEREURS

PRETEURS

FINANCEMENT ACQUISITION

FINANCEMENT ACQUISITION

FINANCEMENTS DES TRAVAUX

FINANCEMENT DES TRAVAUX

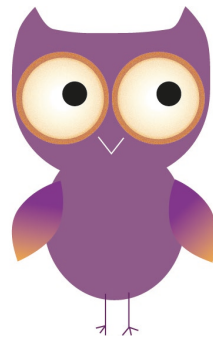
FINANCEMENT DES AMENAGEMENTS

BESOINS GLOBAUX

Devenir Bénévole

Été – Automne 2019

- ▶ Chantiers participatifs et collaboratifs
- ▶ Jardinage
- ▶ Communication et diffusion du projet



Transformer ensemble les consciences

Par l'Art et la Nature !

contact@domainedelachouette.org

www.domainedelachouette.org

07 58 86 99 18

